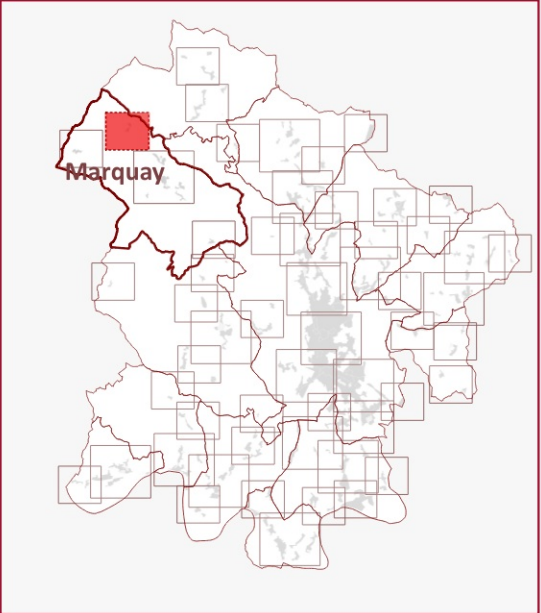


| | |
|------------------------------|---------------------------|
| PLUi de Sarlat-Périgord Noir | Hauteur des constructions |
| Marquay | 3 |



Légende

Règle graphique

Hauteur maximale des constructions

- max R+0
- R+0 ou R+1
- R+1 ou R+2
- R+2 ou R+3
- R+3 ou R+4
- du R+1 au R+5
- 12 metres
- Non règlementé

Fond de carte

- Bâtiment
- Parcelle
- Commune

0 100 200 m

